

< 1. 当社グループの紹介 >

1-1. 当社及び当社グループの概要

1-2. 事業概要の紹介(ビデオにて紹介) 

1-3. 当社のポジショニング

1-4. 主要顧客の概要

1-5. 受注形態別受注高(単体)の推移

1-6. いでの強み



会社概要

- 本社
東京都世田谷区駒沢
- 創立
1953年(昭和28年)5月
- 設立
1968年(昭和43年)9月
- 資本金
31億7,323万円
- 事業概要
社会基盤の形成と環境保全の総合コンサルタント
- 社員数
964名(2023年12月現在)
- 平均年齢
44.6歳

企業理念 (コーポレートスローガン)

人と地球の未来のために
For Our Bright Future

経営ビジョン

安全・安心で快適な社会の持続的発展と
健全で恵み豊かな環境の保全と継承を
支えることを通じて社会に貢献する

1-1. 当社及び当社グループの概要

いであグループ

いであ+連結子会社 1,083名

連結子会社

新日本環境調査(株)

- ・水域、陸域環境調査
- ・環境アセスメントに係る
コンサルタント業務
- ・分析業務

沖縄環境調査(株)

- ・水域、陸域環境調査
- ・環境アセスメントに係る
コンサルタント業務
- ・分析業務

東和環境科学(株)

- ・環境コンサルティング
- ・廃棄物対策
- ・土壌汚染対策

(株) Ides

- ・海外ODA事業

(株) クレアテック

- ・構造物・地盤解析
- ・土木設計

イーアイエス・ジャパン(株)

- ・環境計測機器の製造・販売・保守

次世代海洋調査(株)

- ・海洋資源調査技術の実用化に係る
研究・開発・調査・関連業務

UAE-IDEA Advance Analytical Company Limited (UIA)

- ・タイでの環境分析業務

中持依迪亞(北京)環境検測分析株式会社 (持分法適用)

- ・中国での環境分析業務

以天安(北京)科技有限公司

- ・中国における窓口業務

非連結子会社

関連会社

いであ(株)

2023年12月現在

1-2. 事業概要の紹介

～ ビデオにてご紹介いたします ～



環境コンサルタント事業



- 環境調査
- 環境化学分析
- 環境評価
環境計画
- 自然環境の
保全・再生・創造
- 気象情報の
提供・配信

建設コンサルタント事業



- 河川・海岸の整備・保全
- 港湾の整備・保全
- 道路・橋梁の整備・保全

情報システム事業



- システム開発・設計・構築
- 基幹システム運用支援

海外事業



- インフラマネジメント
- 環境保全・創出

1-3. 当社のポジショニング

◆ 建設コンサルタント会社中の売上高順位は8位（前回11位）（順位は各社建設コンサルタント部門の売上高による）

◆ 「建設環境分野」の売上高順位は1位をキープ

（単位：億円）

順位	建設コンサルタント部門全体	順位	建設環境分野	河川、砂防および 海岸、海洋分野	港湾および空港 分野	水産土木
1	日本工営 (610)	1	いであ(111)	建設技術研究所 (195)	日本工営 (57)	エイト日本技術開発 (5)
2	パシフィックコンサルタンツ (512)	2	建設環境研究所 (49)	日本工営 (118)	パシフィックコンサルタンツ (51)	復建調査設計 (3)
3	建設技術研究所 (486)	3	パシフィックコンサルタンツ (33)	パシフィックコンサルタンツ (73)	日本港湾コンサルタント (29)	いであ(3)
4	オリエンタルコンサルタンツ (304)	4	アジア航測 (33)	八千代エンジニアリング (64)	ニュージエック (24)	基礎地盤コンサルタンツ (3)
5	オリエンタルコンサルタンツグローバル (288)	5	建設技術研究所 (29)	東京建設コンサルタント (49)	エコー (24)	国際航業 (2)
6	エイト日本技術開発 (236)	6	KANSOテクノス (28)	ドーコン (44)	オリエンタルコンサルタンツグローバル (23)	-
7	八千代エンジニアリング (233)	7	日本工営 (27)	いであ(42)	三井共同建設コンサルタント (11)	-
8	いであ(215)	8	エヌエス環境 (22)	三井共同建設コンサルタント (42)	日本海洋コンサルタント (9)	-
9	日水コン (196)	9	応用地質 (21)	日本振興 (40)	中央復建コンサルタンツ (9)	-
10	長大 (188)	10	アイ・ディー・イー (20)	オリエンタルコンサルタンツ (37)	いであ(8)	-

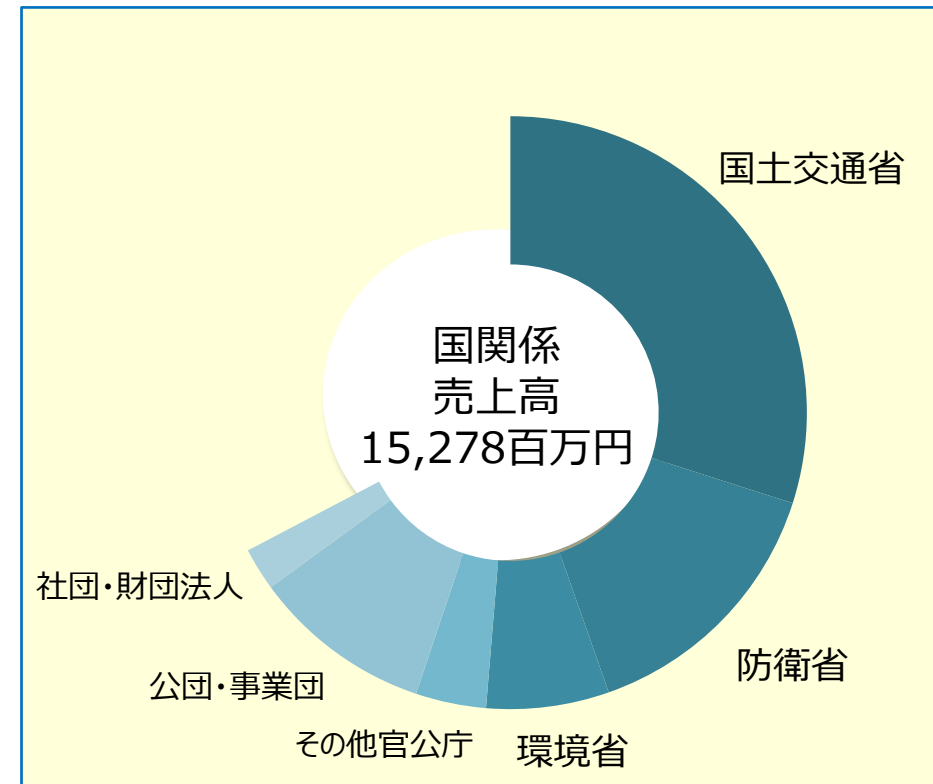
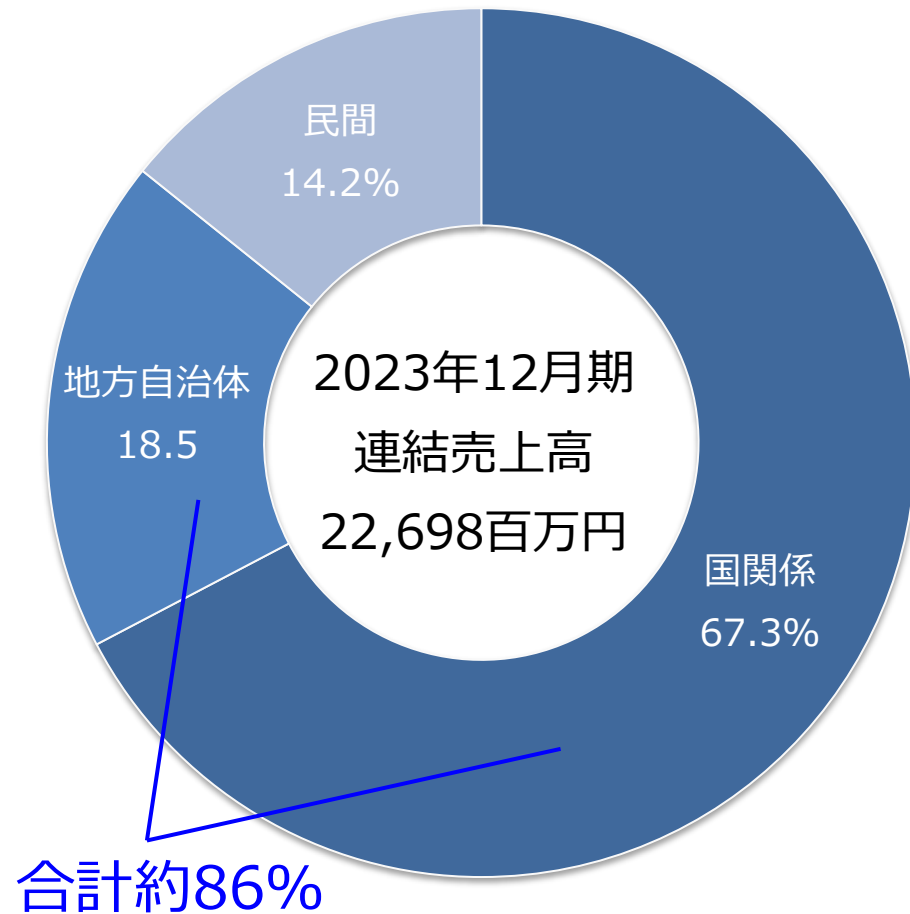
出典) 日経コンストラクション(2023年4月号)「建設コンサルタント決算ランキング2023」

注1) いであ(株)単体のデータを提供。

2) データは2022年12月期。建設コンサルタント部門売上高 21,521百万円, 全体売上高 22,065百万円

1-4. 主要顧客の概要

- ◆ 「国関係」は67.3%、「地方自治体」が18.5%
- ◆ 「国・地方自治体」で85.8%、残り14.2%が「民間」

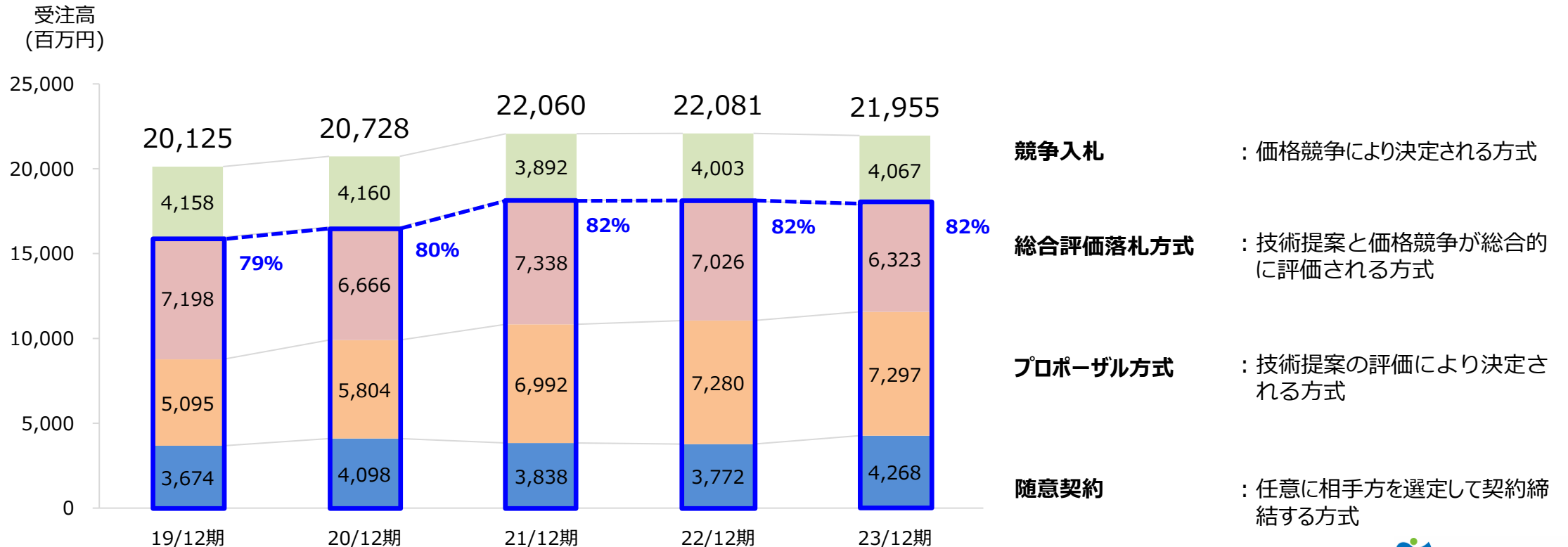


1-5. 受注形態別受注高(単体)の推移

技術力及び提案力向上・技術開発による高付加価値化・選択と集中

→ プロポーザル・総合評価落札方式での受注を重視

- ◆ 技術力が重視される契約方式による受注額は全体の8割以上
- ◆ 特に利益率の高いプロポーザル方式、随意契約の受注高、割合が増加



1-6. いでの強み

強み1: 一貫した付加価値の高いサービスの提供

企画

調査

分析・解析

予測・評価

計画・設計

対策・管理

強み2: 全国の研究拠点の有機的連携

技術・人的連携



国土環境研究所[神奈川]

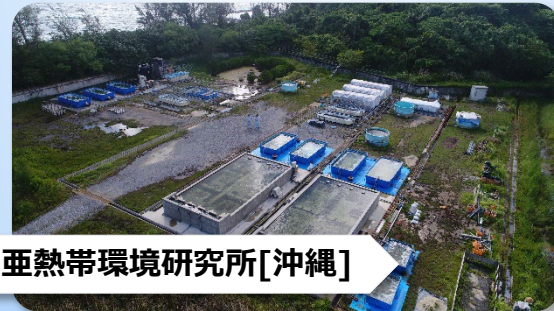
- 数値予測モデル開発
- 生態系解析手法開発
- 環境調査・解析手法の開発



環境創造研究所[静岡]

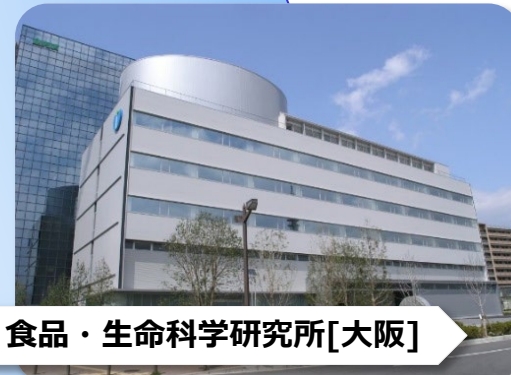
応用生命科学研究センター

- 淡水・海水を用いた生物の実験・研究
- 多種多様な化学物質の高精度な分析
- 有害化学物質のリスク評価と対策支援
- 調査機器、環境負荷低減装置の開発
- 生体試料分析や遺伝子解析の技術開発



亜熱帯環境研究所[沖縄]

- 亜熱帯地域の生態系の評価・保全などに関する生態試験、実験・研究
- 希少生物・有用生物の繁殖飼育



食品・生命科学研究所[大阪]

- 食品の組成分析、農薬等の化学分析
- 食品中の化学物質等のリスク評価
- 創薬・診断分野の研究支援



富士研修所[山梨]

- 階層別研修
- 専門技術研修 等



社会基盤本部[東京]

AI研究開発室、社内DX推進室

砂防センター

CIMセンター

インフラメンテナンス技術センター